

**AGA** FERROLTERRA  
ASOCIACIÓN GALEGA DE APICULTURA

## Da flor á mesa – As abellas do mel

Albert Einstein, sobre o papel polinizador das abellas

“Sen abellas non hai alimentación para o home, as abellas son a base da vida na Terra”

Coa cera podemos facer velas moi bonitas e de todos os tamaños e formas

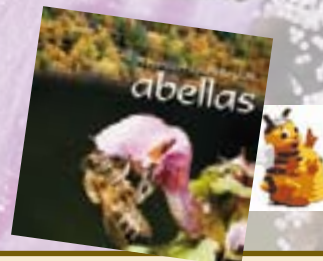
O mel é un alimento que dá moita enerxía para facer deporte e estudar.

Hai meles de moitas cores, iso depende das flores onde van chupar as abellas, uns son claros e outros escuros, uns saben moi doce e outros amargan un pouco, pero todos son moi bos e sans.

É moi bo tomar todos os días unha culler de mel ao almorzo.



**Autor do texto.- Xesús Asorey Martínez. Biólogo e Director do Centro de Divulgación apícola a “Casa das Abellas” Meangos, Abegondo, A Coruña.**



¿Ves que interesantes somos, non te semella divertido coñecernos? Seguro que si, pois busca o libro “A misión secreta das abellas” nas bibliotecas do teu colexio o do concello, ou visita a sección infantil da WEB de AGA en <http://apiculturagalega.org>. Se me seleccionas na WEB (sección infantil - debuxo da dereita - Inicio/Temas) contareiche cousas moi interesantes de nós. Espero que agora cando nos encontres polo campo xa non teñas medo e non nos pises. Pensa que aínda que pequenas, somos moi importantes para vós e a natureza.

Para calquera información que precisas, chama aos teléfonos da Delegación Ferrolterra de AGA:

- Rafa Díaz: 981 320 798 – 661 378 960
- Antonio Dopazo: 981 382 335 – 679 827 554

**AGA** FERROLTERRA  
ASOCIACIÓN GALEGA DE APICULTURA

Correo: [dagaferr@apiculturagalega.org](mailto:dagaferr@apiculturagalega.org)  
WEB: <http://apiculturagalega.org>

  
**Concello de Ferrol**  
Medio Ambiente

Ao chegar a primavera, florecen as plantas e atopamos as abellas de flor en flor, chupando o néctar das flores que levan para a súa colmea para facer o mel.

As abellas tamén levan pole dunha flor a outra e carréxano para a colmea.

Con este transporte de pole, as abellas axudan ás plantas a fecundarse, isto chamase polinización, grazas a isto hai mellores froitos e sementes e tamén novas plantas.

As abellas regresan a colmea cheas de néctar e alí gárdano nos panais de cera. Cada abella coñece a súa colmea e regresa sempre para ela.

A colmea é a casa das abellas, no seu





interior hai panais de cera con celas hexagonais

que sirvan para almacenar o néctar e tamén para que a nai (raíña) poña ovos.

Co néctar as abellas van elaborando lentamente o mel, e despois do verán o mel xa está ben feito.

Na colmea está o enxame, que é un grupo de miles de abellas, unha é a nai, raíña, moitas son as obreiras, e algúns son abázcaros.

As obreiras segregan a cera coa que fan os panais, que van encher de mel.

A nai pon os ovos nas celas do panal e aí nacen as abellas: a raíña é a nai de todas.

Para facer 1 quilo de cera precisan comer 8 quilos de mel.

O coidador das abellas chamase o apicultor e encargase de axudalas no que precisen e máis de quitarlle o mel que lles sobra.

Para ir ás colmeas, o apicultor ten un traxe, unha careta, unhas luvas e un afumador para evitar as picadas.

Co afumador, bótalle fume para amansalas e aínda así non estamos libres de recibir algunha picada que tampouco é tan malo.



O apicultor recolle os enxames na primavera e méteos en novas colmeas.

Tamén lle amplía a casa as abellas segundo van enchendo os panais de mel.

Chegado o outono, o abelleiro quítalle á colmea parte dos panais que están cheos de mel e outra parte quédalles as abellas para pasar o inverno.

Os panais de mel van para a casa do apicultor e alí nun local acondicionado extraémolle o mel.

Metémolos panais nunha máquina que se chama extractor que dá voltas e deixa os panais valeiros de mel.

O mel envasámolo en tarros de cristal e gárdao para ilo consumindo durante o ano.

Ademais do mel tamén obtemos outros produtos das abellas, o pole, a xelea real, as própoles, a cera...

O pole son grans que as abellas recollen nas flores e son moi bos para a saúde das persoas.

A xelea real é o alimento da nai que a fai vivir moitos anos

As própoles son antibióticos naturais que lles axudan ás abellas a conservar a súa saúde

